



# VANGELØSE FORUS TRAPPER



[www.forus-innredning.no](http://www.forus-innredning.no)

**Besøk våre utstillinger i Oslo og Stavanger**

FORUS INNREDNING | Pilestredet 53 | 0350 Oslo  
Tel 22 60 55 40 | Fax 22 60 26 07 | Mob 908 63 337  
E-mail [info@forus-innredning.no](mailto:info@forus-innredning.no)

Hafersfjord Tre As | Godesetdalen 22  
4034 Stavanger | Tel 51 95 10 00  
Fax 51 95 10 01 | E-mail [post@hafersfjordtre.no](mailto:post@hafersfjordtre.no)

**HT** HAFRSFJORD  
TRE A·S



**Veggen bak trappen** må ha god bæreevne for å tåle belastningen av trinnboltene. Det kan selvsagt legges en synlig veggvange hvor trinnene da boltes fast, men å forsterke veggen er enkelt i byggefasen. Er veggen sterk nok, settes trinnboltene rett i veggen. Trappetrinnene føyer seg inn i hjørner og nisjer så trappen kan svinge vangeløst, lett og luftig ned gjennom etasjene.

**Åpen og luftig** – neppe noen trapp kan være mer "svevende". Tynne stålstaver, også mellom trinnene, skaper optimal åpenhet. Dokumenterte systemer for underliggende bæring og opphenging av trinn, åpner for tilpassingsmuligheter i særklasse.



# EN OVERBEVISENDE KONSTRUKSJON

## Trappen av vår egen epoke er statisk bærende

Vangeløs og gelenderbærende, dét er trappetypen av vår egen tid. En fleksibel trapp som kan tilpasses enhver stil i våre boliger. Ingen vanger hindrer innfall av lys i trappeløpet. Trappen bæres av gelenderet så lys og luft slipper inn i oppgang og trapp. System og design er utviklet i Tyskland hvor fagfolk har skapt denne estetiske, statisk bærende trappen og de spesielle boltene som

trinnene festes med rett i vegg. Produksjonen fordrer tyske myndigheters strenge autorisasjon. Trappen lages kun i harde treslag, som eik, lønn, ask, bøk, kirsebær, nøttetre, bambus osv. Av vakkert treverk alene, eller kombinert med for eksempel stål og glass, får du trappen som fornyer og skaper miljø – enten du bygger nytt hus eller renoverer.





**Amerikansk nøttetre** og kvadratiske stålstaver gjør seg i den rettløpende trappen uten vanger. Samme treverk også i tredør og i kledningen rundt glassdøren skaper helhet og ambiente.



**Halv-folde-trapp** kalles trappen når trinnene har en vinklet fremkant, lik en "folde"; med andre ord en halv-tett trapp. Den får derved et litt gedigent preg, samtidig som den er åpen og barnesikringen er ivaretatt.

**Vangeløs med tosidig gelender** – gelenderbærende er denne trappen. Den står foran glassveggen og er så åpen at lyset får falle inn i rommet utenfra. Av amerikansk nøttetre og kvadratiske stålstaver kan det altså bli trapp med transparens.





## KRUMMET ELLER RETT

Buet eller krummet, dét kan den vangeløse trappen også være, fordi den lar seg konstruere til å forankres i buet så vel som i rett vegg. Et krummet svingestykke kan felles inn i håndløperen. Svinger trappen 180 grader, kan håndløperen krummes slik at den følger trappeløpet i én sammenhengende myk linje. Den mest vanlige løsningen derimot er rette håndløpere som forbindes med eksakte gjæringer. Det gir den vangeløse trappen et stramt og mer minimalistisk preg.

**Gelendere i utvalg** finnes for de vangeløse trappene. Gelenderstaver av tre eller stål, railing- eller glassgelender. Nedenfor (fra venstre) merbautrapp med kvadratiske stålstaver og lysrekke i inngangsstolpen, boketrapp med railinggelender (krever barnesikring) og eiketrapp med synlig veggvange og glass-element-gelender.



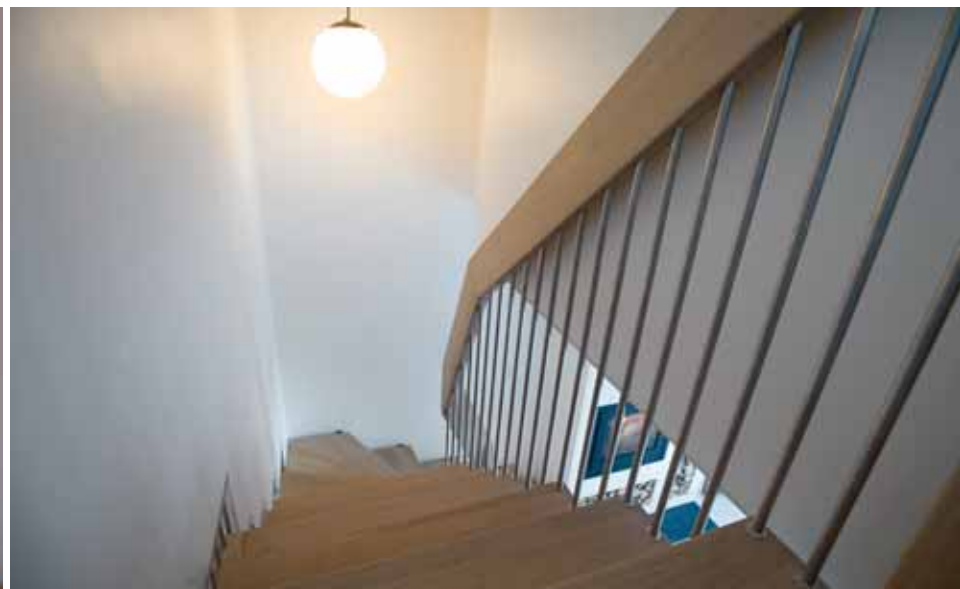
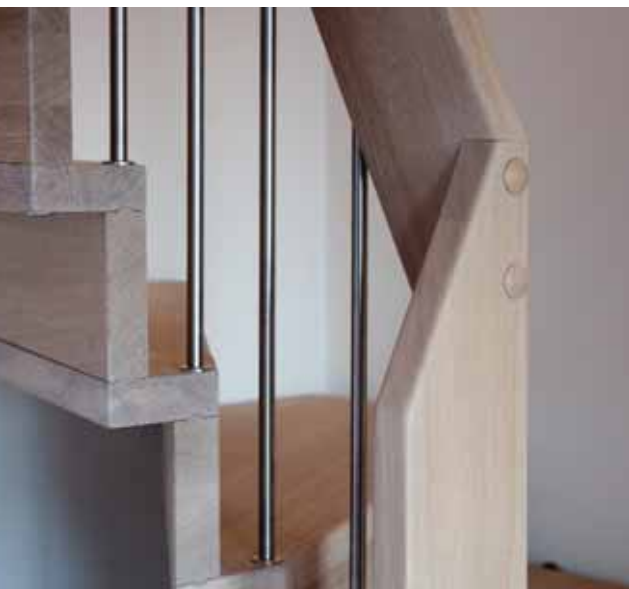


## SKRITTRYTMEN EKSPONERT I TREVERK

### Foldeverkstrapp har særpreg og eleganse

Foldeverk er et tett trappeanlegg hvor inn- og opptrinn har samme tykkelse. Siluetten eksponerer det horisontale og det vertikale som betegner skrittbevegelsen. Skal trappen først være tett, er foldeverk et majestetisk alternativ. I 43mm massivt treverk virker trappen nesten skulpturell. Også her bæres trappen av gelenderet, mens trinnene bol-

tes i vegg. Selvfølgelig kan en synlig veggvange legges bak foldeverket, hvis ikke vegg har tilstrekkelig bæreevne, men foldeverk er utvilsomt mest uttrykksfullt når det forankres i vegg. Samtidig som foldeverk er gedigent, virker trappen lett og elegant.





**Foldeverk er mer** enn en tett trapp, fordi det gir rommet ekstra karakter. Det gjelder selv på et lite kjøkken.



**Tette trapper** kan være forskjellig. Du velger treslag og gelenderstil slik at trappen får det uttrykket du liker. Gelendere av tre eller stål, som vist her, er mulig, og glass-elementer er også et alternativ.



**Repostrapp**, vist her med to ulike trappeløp: ett som halv-folde-trapp og ett i foldeverk, med andre ord halvtett- og tett vangeløs trapp. Treverket er amerikansk valnøtt, gelenderstaver av stål med diameter 16 mm.



**Kort og godt skulpturelt** virker foldeverket når trappen er boltet i veggen.





**En selvbærende trapp** med foldeverksutseende kan betegnes som en ekstrem trapp. Selvsagt kan den sikres for eksempel med glass på fremsiden og håndrekke. Her i massiv, røket europeisk eik. Trinntykkelsen er 68 mm.

**Minimalistisk trapp** med skarp profil, i eik beiset som "mørk sjokolade". Den smale stålkanten som markerer trinnene gir trappen et ekstra minimalistisk preg. Minimalisme i gelenderet sørger de tynne stålvajerene for, som kan utskrifies med en mer barnevennlig gelenderutførelse.



# SKAL DET VÆRE EKSTREMT

## Kan det også gjelde trapper

Trenden i retning minimalisme ligger bak utviklingen av de mest ekstreme trappekonstruksjoner. En selvbærende trapp (på tysk Tragwerk) er utviklet, og konstruksjonen godkjent i Tyskland. Der det er tillatt, kan trappen være uten gelender, men sikring kan selvfølgelig gjøres for eksempel med glassvegg eller rekkverk. Den smekre vangeløse trappen nedenfor, med stålmårkering av trinnrytmen, er et ytterligere minimalistisk alternativ. Til tema overflater hører nå også høyglanslakkering av alle edle treslag, likeså pianolakk. Men la det være klart: Ekstreme modeller eller overflater er ikke de billigste og behøver lenger produksjonstid enn normalt. Men tilbudet eksisterer.

**Høyglans** og pianolakk, ikke like praktisk som stilig. Men skal trappen først være lekker og virke smykkende, består høyglansalternativet.





## SPINDELTRAPP

### For å gå opp og ned

Et smykke av en trapp blir spindeltrappen i et hardt treslag og med stilig gelender. Den kan stå selv midt i stuen og er ideell for eksempel opp til loftsrom. Trappen er god å gå i, mens den er mindre egnet for bæring av større gjenstander. Den kan sno seg oppover gjennom flere etasjer, hvis ønskelig, med en diameter fra 150 til over 200 cm.

**Et mer barnesikkert gelender** har denne trappen, som for øvrig er i hvitoljet ask. For å matche gelenderet kan også midtsøylen belegges med stål slik som her.

**En smart løsning** for å komme opp og ned. Spindelen eller midtsøylen er det bærende element, som holder trinnene i et sirkelformet, vertikalt stigende trappeløp. Oppe avsluttes trappen med et utgangsreos som flukter gulvet, og rekkverk langs gulvåpningen.





**Trinn i skiferlignende laminat**, håndløper av grålakkert treverk og gelender av aluminiumsfargede metallstaver – en smeker trapp som tåler tråkk.



Det underliggende feste av trinnene avstemmes i farge med trinnets overflate.



Laminater øverst fra venstre: white wood, nøttetre, skifer, sandsten, eik, bøk, betong, metall.

Flere utseender kommer CPL-laminatet i, som anvendes i trappene. Det tåler slitasje og matcher andre materialer og farger slik at stilige kombinasjoner er mulig.



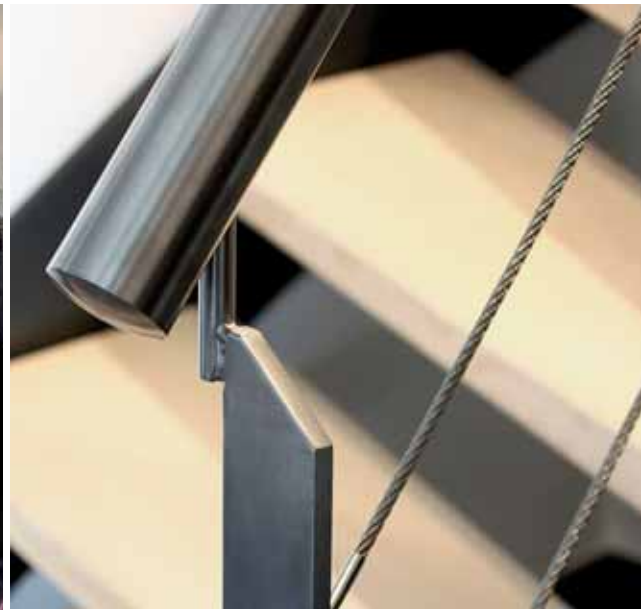
# DEN NYE SLITESTERKE KOLLEKSJONEN

## Høypresset laminat betyr enkelhet og slitestyrke

Det behøver ikke alltid være treverk. Kunststoff er et alternativ også i trapper, og her er den nye vangeløse trappekolleksjonen som baseres på kunststoffmaterialet CPL (Continuos Pressure Laminate). Det kommer i flere farger og overflater. Også en trapp med tynne vanger av HPL

(High Pressure Laminate) hører med i kolleksjonen, men vangerne må ikke forveksles med stål selv om utseendet ligner. Laminat gir ikke ressonans og lar seg utmerket kombinere med aluminium, stål eller treverk. Anvendelig, slitesterkt og smart i trapp som brukes mye.

**Laminat i vanger og trinn** – til forveksling lik en trapp med stålvinger, men laminatet HPL, som anvendes her, avgir ikke lyd. Hertil passer stålgelender, men også treverk passer, både i trinn og gelender.



# SAMARBEID

Den tyske bedriften HGM-Holztreppe GmbH er spesialist på vangeløse kvalitetstrapper, og har tyske myndigheters autorisasjon og europeisk godkjenning (European Technical Approval ETA-06/0178) på sine trapper. Våren 2010 fikk bedriften også tildelt utmerkelsen TOP 100 som gis til de 100 mest innovative bedrifter i Tyskland. HGM Holztreppe er den første og eneste trappebedrift som hittil har mottatt prisen.

Hafersfjord Tre AS i Stavanger samarbeider med HGM Holztreppe når det gjelder salget av deres vangeløse trapper i Norge. Selv produserer Hafersfjord Tre trapper i Stavanger og har salgsavdelingen Forus innredning i Oslo. Eksempler på trappene finnes utstilt både i Stavanger og Oslo: Godesetdalen 22 i Stavanger og Pilestredet 53 i Oslo. Velkommen til trappehandel!



Forhandler

## Besøk våre utstillinger i Oslo og Stavanger

FORUS INNREDNING | Pilestredet 53 | 0350 Oslo  
Tel 22 60 55 40 | Fax 22 60 26 07 | Mob 908 63 337  
E-mail [info@forus-innredning.no](mailto:info@forus-innredning.no)

Hafersfjord Tre AS | Godesetdalen 22  
4034 Stavanger | Tel 51 95 10 00  
Fax 51 95 10 01 | E-mail [post@hafersfjordtre.no](mailto:post@hafersfjordtre.no)